

# INNOVATIVE FOR LIVING

inspired by makerhome

บ้านแห่งนวัตกรรมเพื่อการอยู่อาศัยเหนือระดับ



## เมคเคอร์โฮมพลิกโฉมการสร้างบ้าน

ด้วยมาตรฐานการอยู่อาศัยที่สมบูรณ์แบบจาก 6 แนวคิดนวัตกรรมล่าสุด ที่คำนึงถึงความสุขที่ยั่งยืนของการอยู่อาศัยภายใต้บ้าน “เมคเคอร์โฮม”

### > UTILITY FUNCTION ออกแบบเพื่อความคุ้มค่า



จัดพื้นที่เก็บสิ่งของ อุปกรณ์ เครื่องมือช่าง เครื่องมือจัดสวน เครื่องใช้ในบ้าน ให้เป็นระเบียบเรียบร้อย

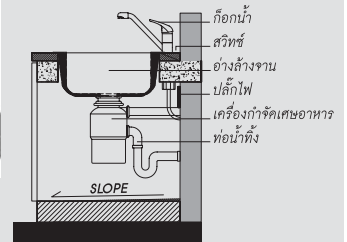
1. STAIR CABINET ตู้ใต้บันได
2. BENCH WITH SHOE'S CABINET บ้านั่งพร้อมตู้รองเท้า
3. UTILITY CABINET ตู้เอกประสค์
4. TOOLS CABINET ตู้เก็บเครื่องมือและอุปกรณ์



### > HYGIENICS KITCHEN ครีวไร้ขยะ



ระบบกำจัดเศษอาหาร ใช้เครื่องบดเศษอาหารผสมกับน้ำและเอียงทิ้งลงท่อทันที โดยไม่เหลือเป็นขยะเศษอาหาร



1. เครื่องดูดควันติดตั้งผนัง
2. ระบบกำจัดเศษอาหาร
3. ช่องทิ้งขยะจากเคาน์เตอร์ด้านในครัวออกด้านนอกบ้านไม่ให้มีขยะเหลือทิ้งจากการปรุงอาหารค้างอยู่ด้านในครัว
4. เคาน์เตอร์ครัวหินแกรนิต
5. Floor Drain

ช่วยระบายน้ำในการทำความสะอาดพื้น 6. พื้น Epoxy ช่วยทำความสะอาดพื้นได้ง่าย

### > SAFETY FUNCTION ออกแบบเพื่อความปลอดภัย



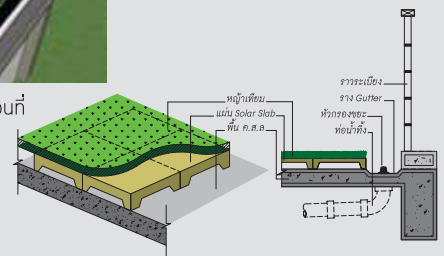
1. SLIDING DOOR ประตูบานเลื่อนห้องนอนชั้นล่าง/ห้องน้ำ สะดวกในการใช้งานสำหรับ Wheel Chair และผู้สูงอายุ
2. SAFETY CORRIDOR ทางเดินปลอดภัยสำหรับผู้สูงอายุ ราวจับทางเดินติดตั้งสำหรับทางเดินภายในบ้าน
3. CORRIDOR LIGHTING ไฟส่องสว่างทางเดิน/บันได เพิ่มแสงสว่างทางเดินภายในบ้านให้ชัดเจนยิ่งขึ้น
4. CHILD PROTECTION SWITCH สวิตช์นิรภัยควบคุมการเปิดปิดปลั๊กไฟฟ้า เพื่อความปลอดภัยของเด็กเล็ก
5. OUTDOOR RAMP ทางลาดภายนอกบ้านสำหรับ Wheel Chair
6. SAFETY STEP การเปลี่ยนต่ำระดับปลอดภัยที่มีความสูงไม่เกิน 2 ซม. จากภายนอกสู่ภายในบ้าน หรือภายในบ้าน เช่น ห้องน้ำ/ห้องครัว

### > ROOF GARDEN สวนลอยฟ้า



แนวความคิดออกแบบสวนลอยฟ้า เหมาะสำหรับบ้านที่เนื้อที่จำกัด แต่ต้องการพื้นที่สีเขียว เพื่อเพิ่มความสดชื่นให้กับตัวบ้าน โดยสามารถนำพื้นที่ลาดฟ้ามาใช้ประโยชน์ อีกทั้งยังช่วยลดความร้อน ทำให้อากาศภายในบ้านเย็นสบายขึ้นอีกด้วย

Solar Slab ช่วยลดปริมาณความร้อนที่กระทบพื้นคอนกรีต ไม่ให้เกิดเป็นความร้อนสะสมเข้าสู่ตัวบ้านได้



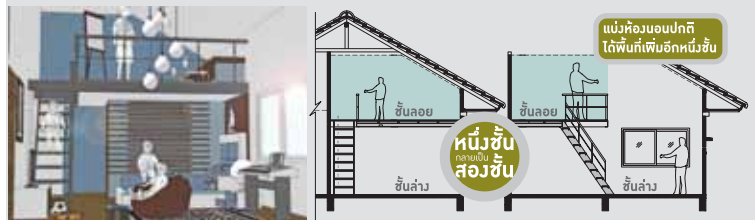
### > ANTI DUST BEDROOM ห้องนอนปลอดฝุ่น



ด้วยปัญหาฝุ่นละอองที่มีมากในสังคมเมืองปัจจุบัน ซึ่งก่อให้เกิดปัญหาสุขภาพที่พบมากที่สุด ภูมิแพ้ ดังนั้นเพื่อให้อากาศที่เราใช้อยู่ในห้องนอนวันละ 8-10 ชม. ได้รับอากาศที่ปราศจากฝุ่นละอองมากที่สุด จึงออกแบบป้องกันไม่ให้มีฝุ่นสะสมอยู่ภายในส่วนต่างๆ ของห้องนอน

1. ผนังทาสีป้องกันเชื้อรา
2. ประตูกันฝุ่น เสิร์มลักหลาดรอบวงกบประตูห้องป้องกันฝุ่น เสียวและความเย็นจากเครื่องปรับอากาศออกนอกห้อง
3. ช่องแสงติดตายไม่ต่อมิใช้ผ้าม่าน ลดการเก็บสะสมของฝุ่นละอองและเชื้อโรคในผ้าม่าน
4. ตู้เสื้อผ้าไม่มีช่องว่างใต้ตู้และสูงถึงเพดาน ทำความสะอาดง่าย ไม่มีที่กอนให้เศษฝุ่นละอองสะสม
5. ตู้มีกระจกปิดป้องกันไม่ให้ฝุ่นเข้า ทำความสะอาดง่าย ช่วยรักษาของใช้ที่อยู่ในตู้
6. พื้นไม้ลามิเนต ทำความสะอาดง่าย ฝุ่นละอองไม่จับผิวหน้าพื้น

### > DOUBLE STORIES BEDROOM ห้องนอน 2 ชั้น



ดีไซน์พิเศษปรับเปลี่ยนห้องนอนธรรมดาให้มีพื้นที่เพิ่มอีกชั้น เหมาะสำหรับห้องนอนของเด็กๆ ที่จะมีพื้นที่กิจกรรมในโลกส่วนตัวอย่างเป็นอิสระ หรือวางเตียงนอนของพี่น้องคนละชั้น สร้างความสงบพักผ่อนอุ่นภายในครอบครัว